



**Movidos pela
inovação.**

**Atuamos no mercado nacional desde 2005,
trazendo inovação em materiais de revestimento
e alta performance.**

**Aliamos a tecnologia à expertise para suprir as mais
diversas demandas do mercado.**

Nossos couro e sintéticos são pensados para todos.





Faulinha[®]
COUROS E SINTÉTICOS

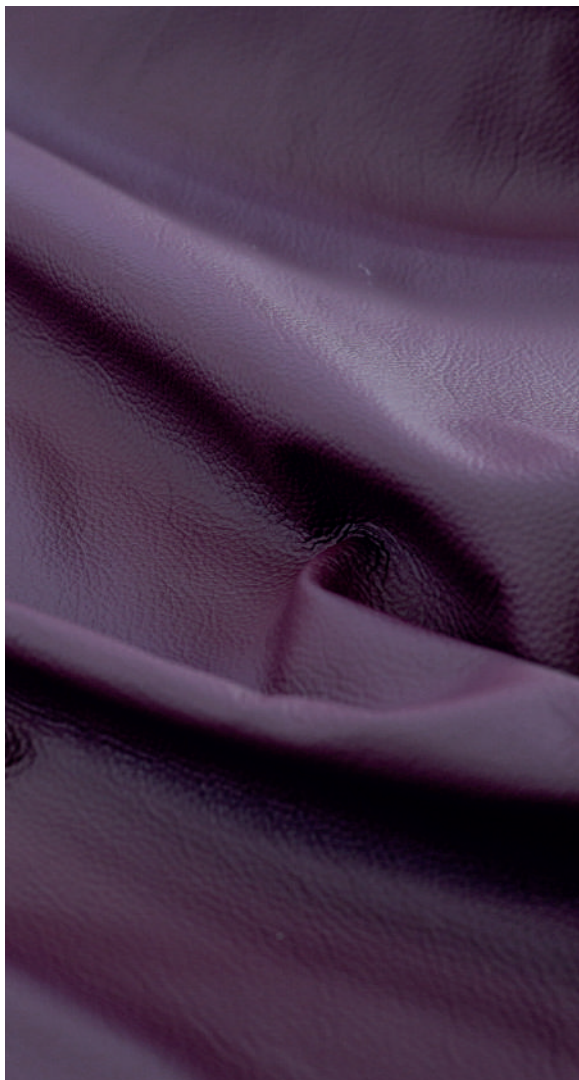
Nossa missão é destacar o Brasil e a América Latina no cenário global, oferecendo produtos de qualidade superior e inovando no mercado de aftermarket.

Com uma forte presença, superamos as expectativas dos clientes e moldamos o futuro do setor automotivo.

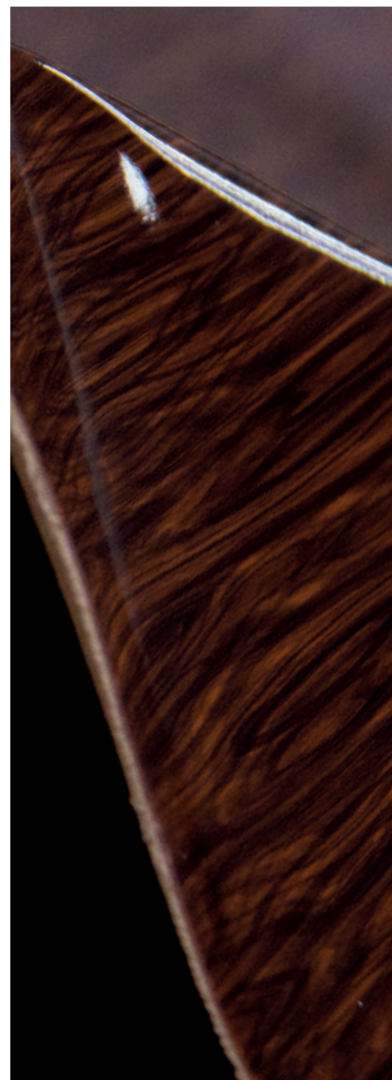


Conheça nossos produtos

Couros



Sintéticos



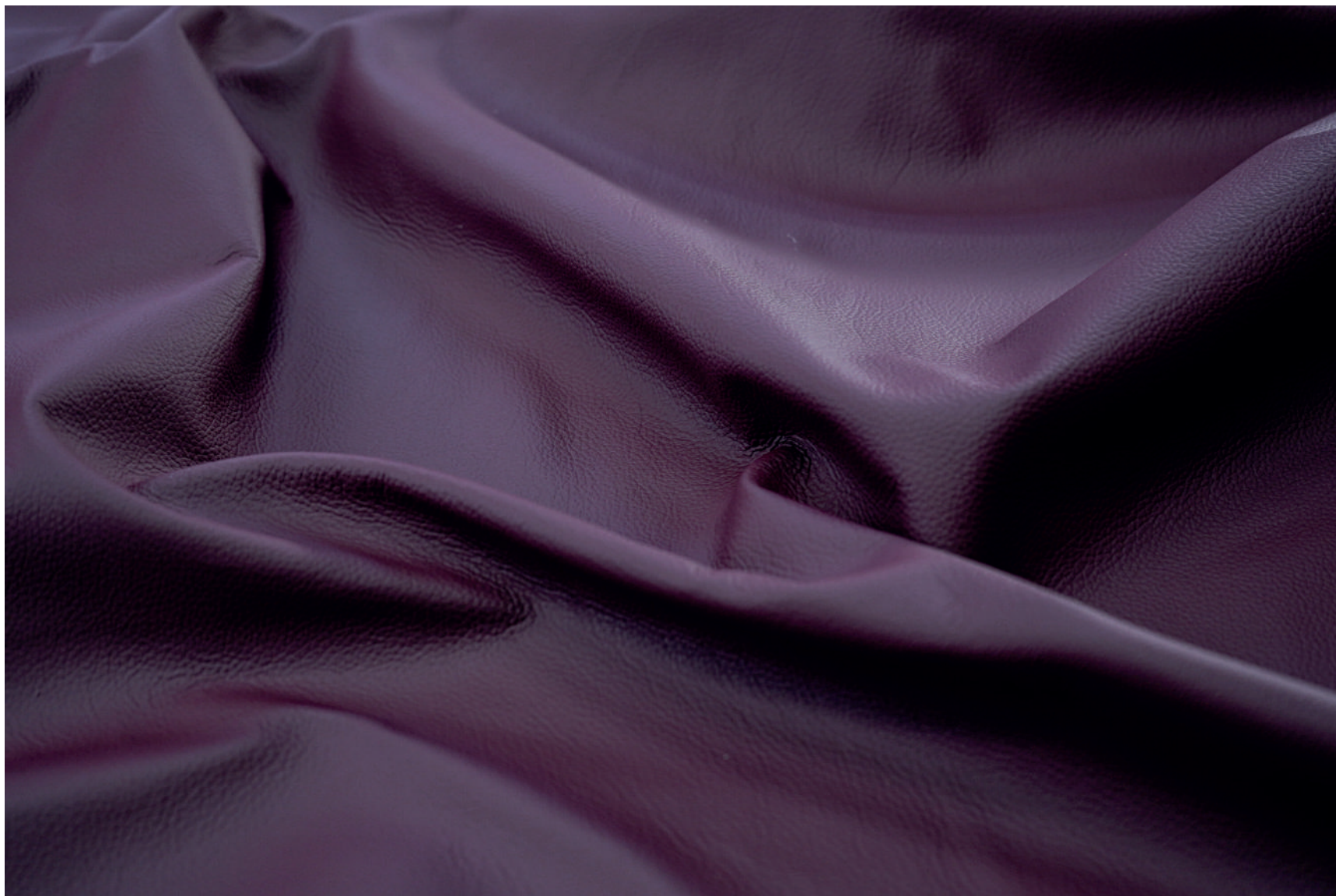
*Para disponibilidade de cores consulte
nosso time comercial.*

ALCANTARA[®]
Features

Paulista[®]

**71 CORES
DISPONÍVEIS
A PRONTA
ENTREGA.**

Faça o pedido
do **catálogo
completo.**



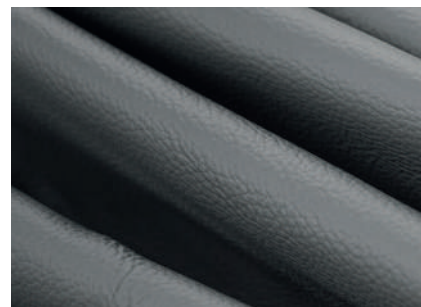
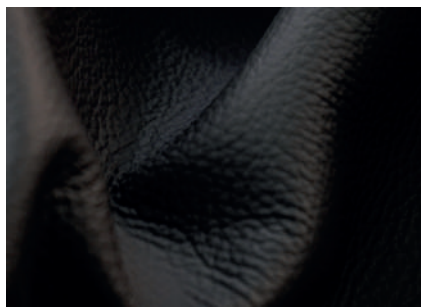
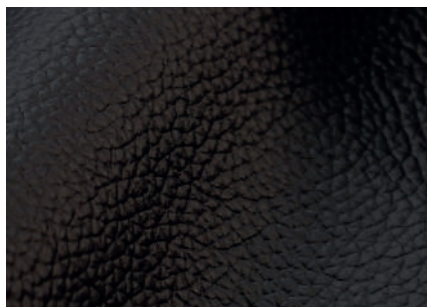
Couros



COURO URUGUAI

A gravação Uruguai é um clássico do mercado e é mais indicado para estofamentos. Sendo um couro convencional, é a gravação mais difundida, e por isso apresenta ampla variedade de cores, tanto no meio moveleiro quanto no meio automotivo. Seu acabamento padrão confere resistência à variação da temperatura e desgastes diários.

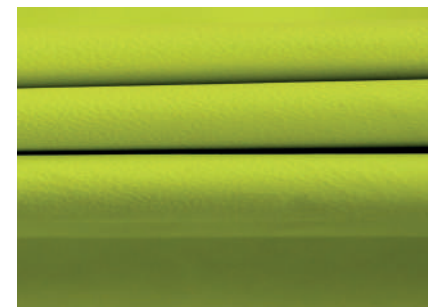
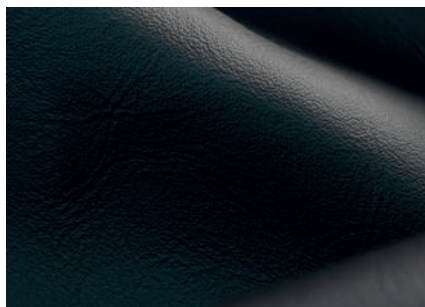
gravação
tradicional



COURO TH®

O couro TH é um material premium, desenvolvido para atender à demanda do mercado brasileiro por padrões de luxo internacional. Produzido com couros de alta classificação, apresenta textura uniforme, superfície lisa e toque emborrachado. Com resistência e durabilidade superiores, seu acabamento em três camadas de poliuretano o torna ideal para veículos de luxo, atendendo aos mais altos padrões de qualidade.

gravação
lisa

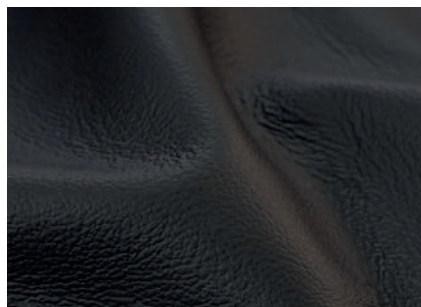




COURO FIRENZE

O Firenze é um couro macio, com brilho fosco. Com uma gravação discreta, foi projetado para móveis, sendo possível também a aplicação em laterais de portas e bancos de carros. Seu toque e maleabilidade são destaques quando o objetivo é conforto e uma textura lisa.

gravação
intermediária





LINHA TOSCANA

A linha de couros Toscana apresenta um efeito envelhecido, com variações de acabamento e propriedades do material. De fabricação complexa, essa linha é composta por couros de alta classificação, conferindo exclusividade ao produto final.



waxy



lapaz



fiero





LINHA VOLUTO

A maciez e elegância da camurça é amplamente procurada para o revestimento de poltronas e sofás. Mas para isso, é necessário um nível superior de resistência, alcançado com um cuidadoso processo de fabricação. As camurças em nosso portfólio são Hunting, significando que são feitas a partir do verso do couro, em um processo que garante impermeabilidade e repelência à sujeira.

camurças
hunting





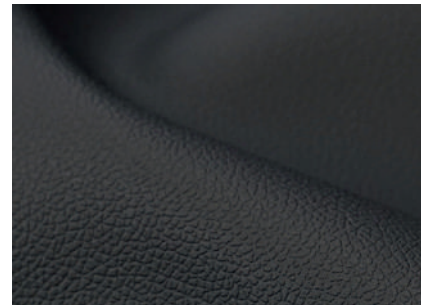
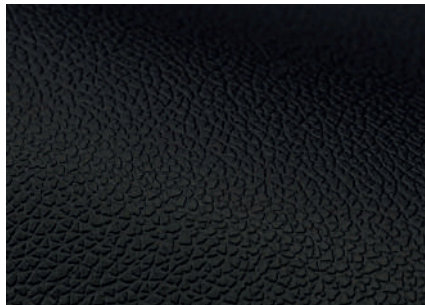
Sintéticos



SINTÉTICO URUGUAI

Gravação Uruguai é um clássico do mercado e é mais indicado para estofamentos. Sendo um couro convencional, é a gravação mais difundida, e por isso apresenta ampla variedade de cores, tanto no meio moveleiro quanto no meio automotivo. Seu acabamento padrão conferer resistência à variação da temperatura e desgastes diários.

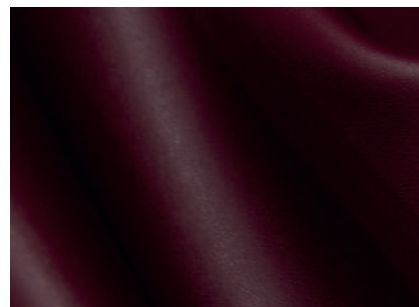
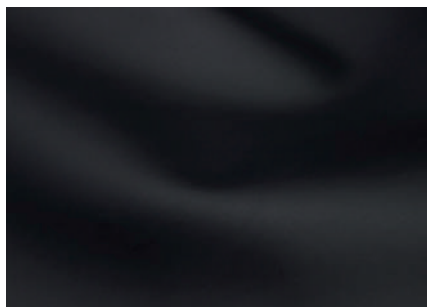
gravação
tradicional



SINTÉTICO TH®

O sintético TH veio como a iniciativa de expandir a tecnologia e inovação que a Paulinho Couros introduziu com a linha TH ao mercado, mas agora com a versatilidade dos sintéticos. Seu soft touch, conforto térmico e acabamento fosco foram pensados desde o início de sua produção para volantes. Entretanto, demonstra também muita eficácia em bancos, laterais de portas, e diversas outras aplicações. Sua textura resistente e toque macio representam um par perfeito para o couro TH, combinação que enaltece a qualidade e tecnologia da linha.

gravação
lisa

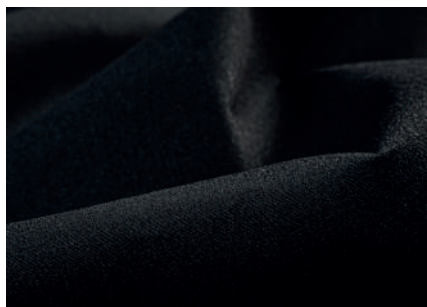




SINTÉTICO NÁUTICO

A lona acrílica tem como diferencial seu acabamento de resina acrílica em um de seus lados, proporcionando uma incrível capacidade antifungos e antimanchas, e sua composição confere uma resistência especial contra fatores externos como umidade e raios solares. Essas características tornam esta lona a opção ideal para ambientes ao ar livre.

lona
acrílica

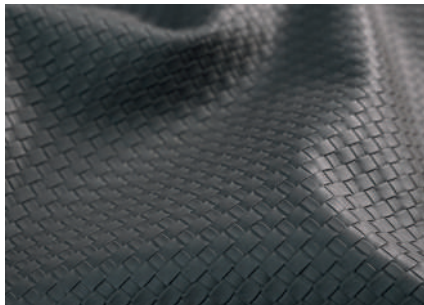




SINTÉTICO AREA EXTERNA

O sintético trisset apresenta uma aparência individual: um aspecto entrelaçado, mas feito em tecido sintético. Muito escolhido por restauradores e colecionadores de carros antigos, sua aparência e textura são únicas, além de ser resistente e fácil de limpar.

O sintético waxy apresenta um efeito envelhecido, com variações de acabamento e propriedades do material.



trisset

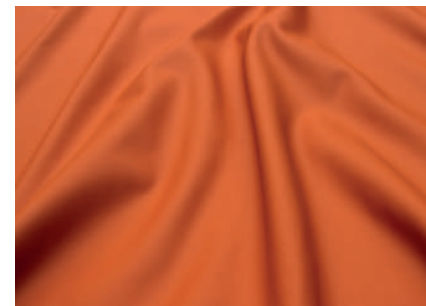
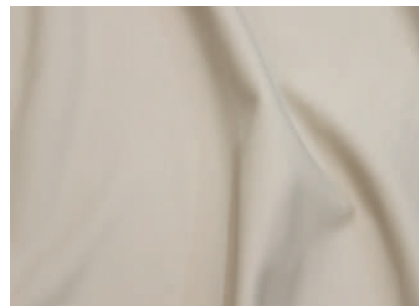
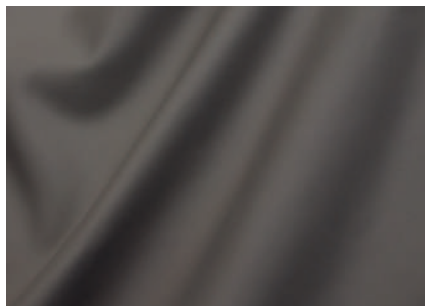


waxy

AVANTECH

Avantech é um tecido de alta performance, criado para proporcionar soluções ao cotidiano do usuário, aliando conforto e design. Suas propriedades vão além de impermeabilidade, oferecendo resistência a riscos e rasgos, assim como alta limpabilidade. Indicado para lares com crianças e pets.

gravação
lisa

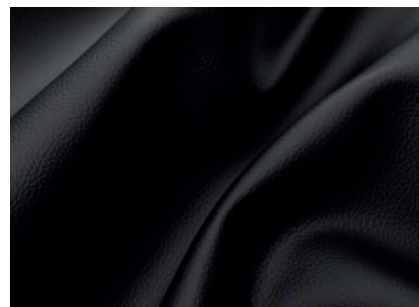
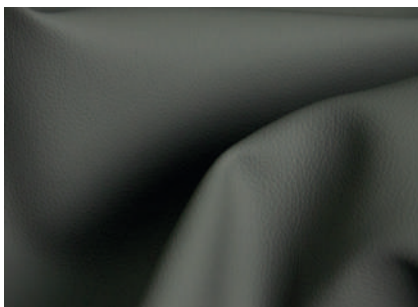
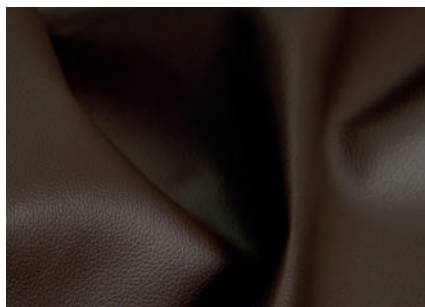




SINTÉTICO MONTADORA

O Sintético Montadora é um material exclusivo que atende aos padrões das principais montadoras. Com uma gravação que se assemelha à gravação Uruguai, este material é especialmente recomendado para uso em tapeçaria automotiva e estofamentos. Sua aplicação é ideal para bancos, revestimento de laterais de portas, teto, painel e móveis.

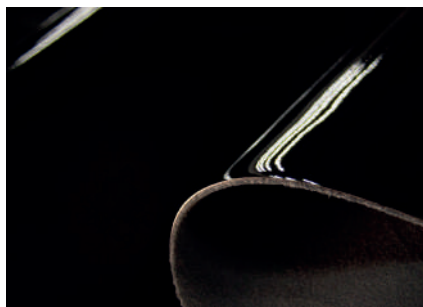
gravação
lisa



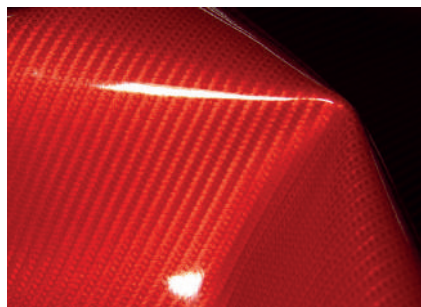


SINTÉTICO NANOGLASS

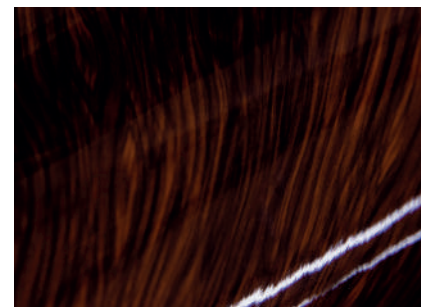
A linha de sintéticos Nanoglass traz ao mercado a estética de materiais nobres, com a facilidade de aplicação e versatilidade do material sintético. São produtos que refletem a expertise e a tecnologia dos desenvolvimentos da Paulinho® no mercado brasileiro. Com acabamento em 3 camadas de poliuretano, que conferem maior proteção à umidade e temperatura e resistência a desgastes.



black piano



fibra de carbono



jacaranda

OLD

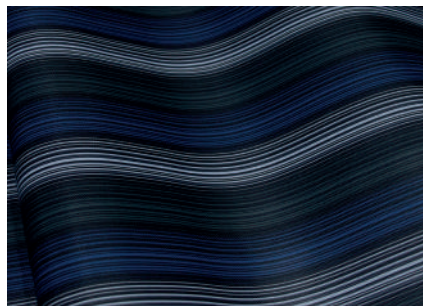
by *Paulino*[®]

A linha OLD é pensada para apreciadores de carros antigos, garantindo a correspondência exata a materiais de revestimentos em carros vintage.

Oferecendo réplicas de materiais dos interiores de carros como Fusca, Brasília, Kombi e DKW, esses sintéticos são sinônimo de resistência e durabilidade para aplicações automotivas.



cordonê



MK7



 **41 99290-1440**

 **(41) 3072-7700**

 **evendas@paulinhocouros.com.br**

 **www.paulinhocouros.com.br**

 **Rua William Booth, 1721 Boqueirão, Curitiba - PR**